

Schweinestall



**Erfolgreicher mit
professioneller und
tierfreundlicher
Schweinehaltung**



SCHAUER

IMMER EINE IDEE VORAUSS

Abferkelstall

Geburtenboxen, die für Sauen und Ferkel das Beste sind



Schauer Geburtenboxen

- für gerade oder schräge Aufstallung
- individuell in Breite und Länge einstellbar
- verminderte Ferkelverluste durch integrierte Sauenbremse

Vario Geburtenbox multifunktionell

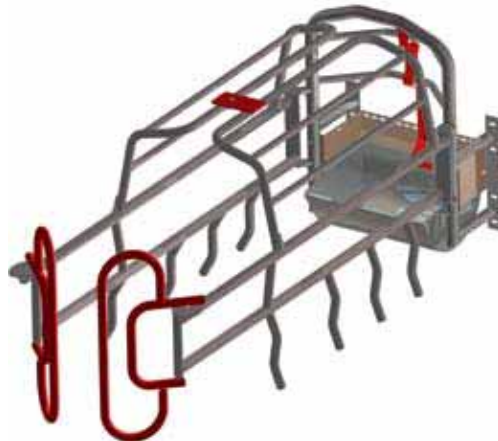
- freitragende Konstruktion
- werkzeuglos höhenverstellbar
- hochklappbar

Profi Geburtenbox funktionell und effizient

- freitragende Konstruktion
- Behandlungstür hinten (speziell für die Geburtshilfe)

Kompakt Geburtenbox besonders preiswert

- frei aufstellbare Konstruktion
- optional mit Frontaustrieb



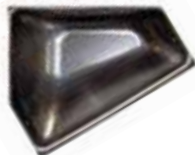


Ausstattungsdetails für jeden Anspruch

Trogvarianten

für jede Geburtenbox verwendbar

- Niro-Schwenktrog mit Schnell- od. Stiftverschluss
- Polymerbetonecktrog
- Niro-Ecktrog
- Polymerbetontrog
- Kunststofftrog mit Beißschutz speziell für Kompakt-Geburtenbox



Arbeitssparend & funktionell Niro-Kipptrog

- mit Komfortverschluss
- funktionssicher und leise

Einhandbedienung mit Zusatzsicherung Bedienung von oben



Trogverriegelung auch in geöffnetem Zustand



Geburtenboxen mit Güllewannensystem

- Breite: 160 - 180 cm, Länge: 220 - 260 cm, abflusssichere Konstruktion
- hochqualitatives Niro-Stehersystem
- optimale Hygiene und geringe Baukosten
- Kompaktkäfig - funktionell & wirtschaftlich
- Tenderfoot oder MIK-Rostsystem



Abferkelstall

Böden mit wärmster Empfehlung

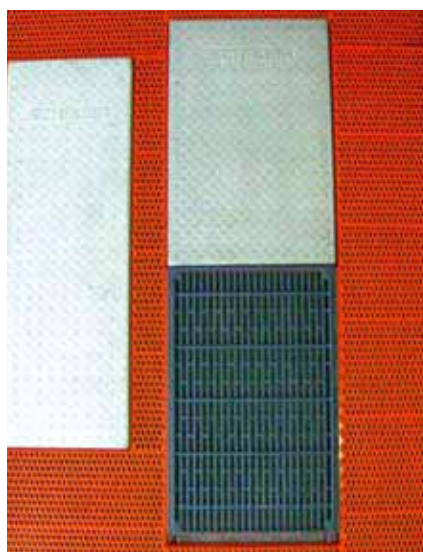
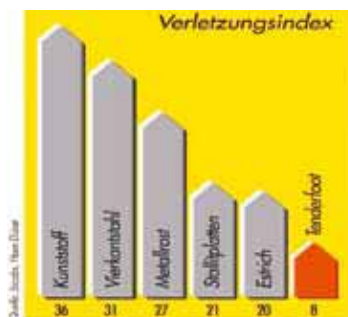


Tenderfoot PVC-ummantelter Wabenrost

- besonders tierfreundlich, da keine Ecken und Kanten
- idealer Stand der Ferkel
- modularer Aufbau
- Kostenersparnis bei Unterkonstruktion



Tenderfoot-Roste verbessern Ihre Aufzuchtergebnisse!



Insertlösungen

NEU zum Wohle der Sauen jetzt auch in Betonausführung

- Gussinsert
- Betoninsert (für optimalen Stand der Sau)
- Dreikantinsert

Heizung

- in Warmwasser- oder Elektroausführung
- gerade: 150 x 50 cm od. 150 x 40 cm
 - schräg: 130 x 90 cm

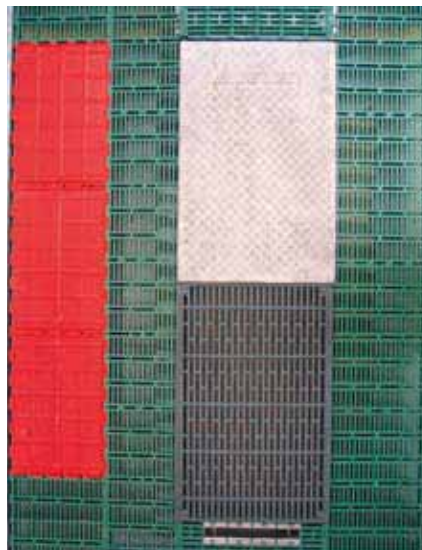




MIK Rostsystem

Seit mehr als 35 Jahren führend bei Kunststoffrosten. Beste Qualität und umfangreiches Zubehör.

- herausragende Lebensdauer
- hohe Tierfreundlichkeit
- effektive Montage
- kosteneffizienter Betrieb
- extreme Belastbarkeit



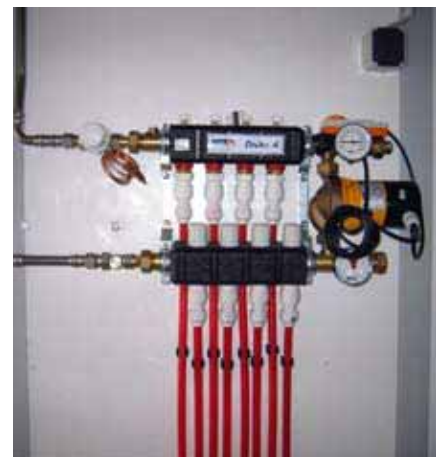
Energiesparende Heizsysteme

in Warmwasser- oder Elektroausführung

- Kunststoff: 60 x 40 cm (modular erweiterbar)
- Beton: 180 x 40 cm



Kotschlitz



Intensivdeckzentrum Einzelstände

Kurze Zwischenwurfzeiten - der Schlüssel zum Erfolg!



Besamungsfreundlicher Kastenstand

Von BAL-Gumpenstein geprüft!

Die Funktionalität übertrifft Ihre Erwartungen!

- Einzelspernung einfach mit einer Hand bedienbar, mit freiem Zugang zur Sau, besonders geeignet für künstliche Besamung und einfache Trächtigkeitskontrolle mit Scanner
- Standbreite 55 - 70 cm
- schnelle Montage durch Andübeln der Trennwände oder Durchschrauben an Spalten
- tiergerechte Trennwandform, mit Verbisschutz im vorderen Bereich

Gussrost mit Kotschlitz



Eberstall

- Profistehersystem für flexible Einsatzmöglichkeit
- 125 cm hoch in 3 mm Niro- oder 5 mm verzinkter Ausführung



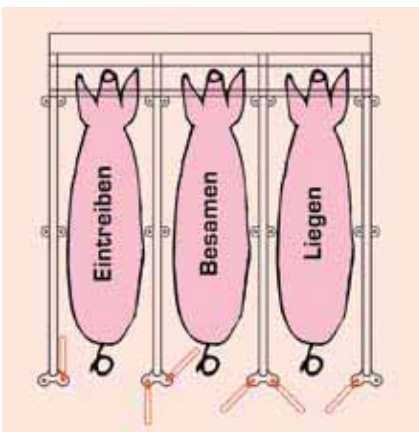
Ebertreibtür

zur gezielten Stimulation der Sauen



Frontaustriebstür

Praktikabel und platzsparend



Intensivdeckzentrum in Gruppenhaltung

Sie entscheiden über Ihren Erfolg, wir helfen Ihnen dabei!



BH-Box - Besamungsfreundlicher Selbstfangkastenstand

- für die Kombination von Deckzentrum und Wartestall
- optimale Funktionalität mit integrierter Behandlungstür
- optional: automatische Verriegelung durch Druckluftzylinder
- sichere Rückzugsmöglichkeit der Sauen durch integrierte Rücklauf-Verriegelung



Korbbox

- für die Kombination von Deckzentrum und Wartestall
- optional mit gruppenweiser, automatischer Öffnung
- platzersparnis durch hochschwenkbaren Korb



Wartestall – Gruppenhaltung

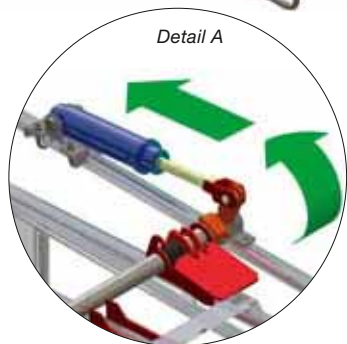
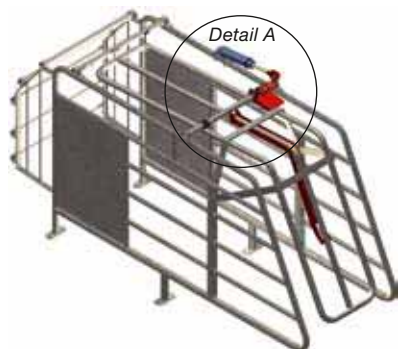
für stabile Kleingruppen - praxisbewährte Kastenstände für Neu- und Umbauten



Selbstfangkastenstand einfach und sicher

- empfehlenswert für kleine stabile Sauengruppen
- perfekte Funktionalität mit Einzel- und Gruppeneinsperrung / -entriegelung
- optional: automatische Verriegelung durch Druckluftzylinder (zeitgesteuert)
- sichere Rückzugsmöglichkeit der Sauen

Detail A – Automatikverriegelung



Selbstfänglösung zum Nachrüsten

- für alle Kastenstandstypen geeignet (auch für Fremdprodukte)

Selbstfangwippe



Salontür



Fressplatzteiler für stabile Sauen-Kleingruppen optimal

- mit Quickfeed-Trockenfütterung
- optional mit Längstrog-Flüssigfütterung
- optional mit Spotmix Längstrogverteiler bis max. 16 Sauen / Doppeltrug



Wartestall – Gruppenhaltung

mit tierindividueller Fütterung die Kondition der Sauen und Futterkosten optimieren



Compident Abruffütterung für stabile und dynamische Sauen-Großgruppen

- Bis zu 80 Tiere/Station
- Individuelle Breifütterung durch zuverlässige Tiererkennung mit ISO-Transpondern
- Flexibler Einsatz in neuen und bestehenden Stallungen auf Stroh, Teilspalten und perforierten Böden
- Automatische Tierselektion erleichtert das Tiermanagement
- NEU: Optional mit Tierwaage zur individuellen Fütterung nach Tierkondition

Optimales Sauenmanagement

- Compident TOPO: sensationell bedienerfreundlicher Fütterungscomputer
- Pig Manager Mobile: mobiles Stallmanagement
- IsoAgriNet kompatibel



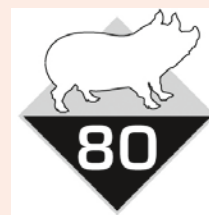
Compident Simultan für stabile Sauen-Kleingruppen

- Abruffütterung für stabile Sauengruppen von 10 bis 20 Sauen pro Station
- Ungestört frisst sich's besser – tierindividuelle Fütterung



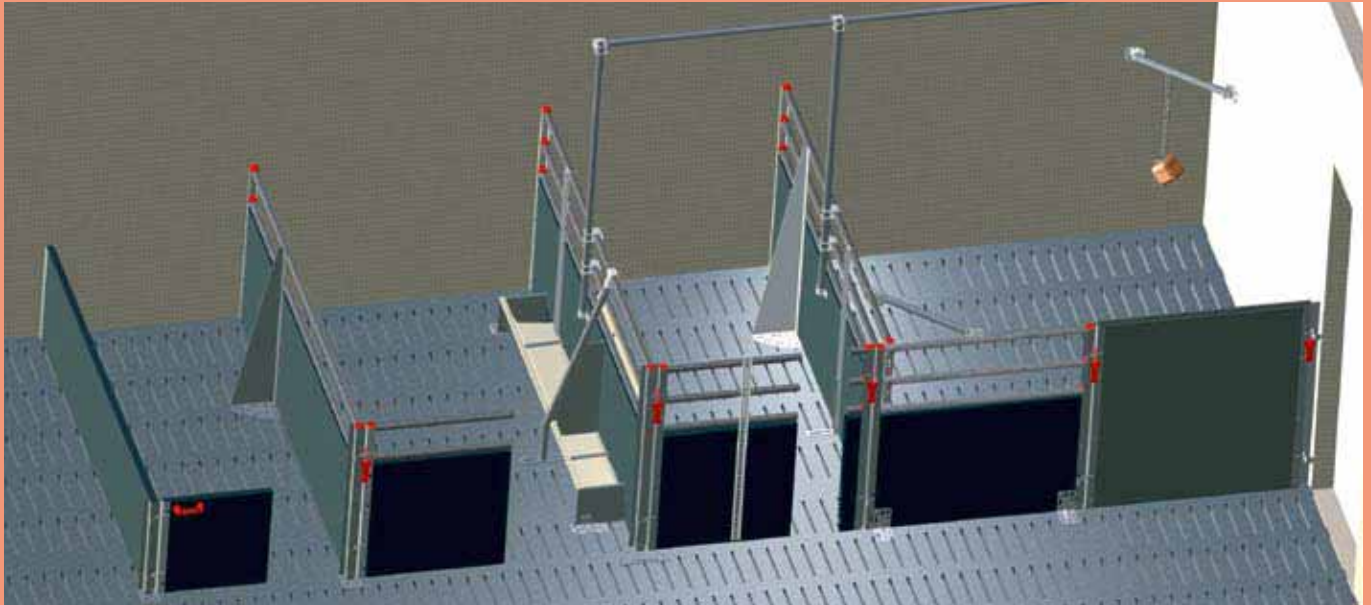
Weltweit die Nr. 1!

Seit mehr als 25 Jahren gesündere und leistungsfähigere Sauen mit dem Compident Fütterungs- und Managementsystem.



Steher- und Trennwandsysteme

für die Ferkelaufzucht und Mast



Schauer Click-Aufstallung

- das ideale Niro-Steher-System für die Ferkelaufzucht und Schweinemast.
- Standardhöhen 83 cm in der Ferkelaufzucht, 100 cm in der Mast
- optional: Trog- und Trennwanderhöhung um 15 cm möglich
- besonders hygienisch
- Bedienhebel und Verriegelung in Einem
- sauberer Abschluss durch Rohrspreizdübel

funktionssichere Einhandbedienung



Trennwandsysteme

- Abferkelstall: 50 cm Höhe
- Ferkelaufzuchtstall: 83 cm Höhe
- Maststall: 100 / 115 cm Höhe

flexible Bodenbefestigung mit Niro-Platte



spezielle Rohradapter



Profi-Aufstallung

Funktionelles und stabiles Steher-System für Schweinezuchtställe in Niro oder verzinkt



Ferkelaufzuchtställe von Schauer

und Ihre Ferkel sind in bester Gesellschaft



Bodensysteme für die Ferkelaufzucht

MIK Kunststoffrostsystem

- mit Warmwasser oder elektr. Heizung
- beste Qualität und umfangreiches Zubehör
- hohe Tierfreundlichkeit
- kosteneffizienter Betrieb



Betonrostsysteme

- Solid Set Hybridbeton
- Beton-Flächenspalten



Heizsysteme

Betonheizplatte

Beheizbare Beton-Flächenspalten

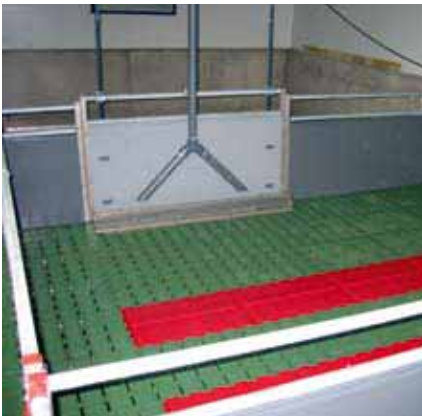
- sehr sauber



Zonenheizung



Frei auflegbare Heizplatte



Trockenfütterungssysteme

Mit hygienischer Empfehlung für einen sorglosen Einsatz!

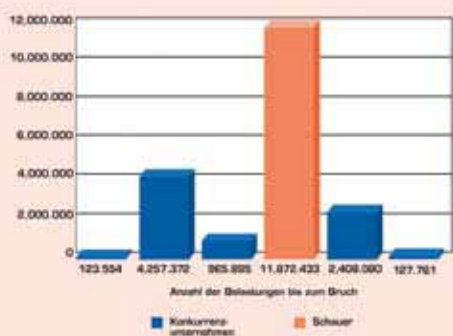


Dryfeed Trockenfütterung

Die Seilscheibenförderanlage Dryfeed setzt konsequent die hohen Qualitätsansprüche fort.

- Förderseil: patentiert – gummibeschichtet für extrem lange Lebensdauer
- Antriebsstation: großes Polyamid-antriebsrad mit doppeltem Sicherungssystem im Nirogehäuse

Lebensdauer des Schauer Förderseils



Innovationen für einfache und kostengünstige mehrphasige Trockenfütterung

Volumen-Futterdosierer

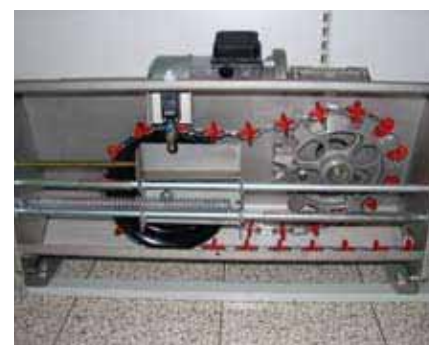
- einfach in der Handhabung
- geschlossene Bauweise
- einfache Reinigung

Hygieneablauf für Trockenfütterungsanlagen

- Schauen Sie nicht weg!
- Bessere Fütterungshygiene bedeutet gesündere Tiere!

Dryfeed CCM

Komplette Ausstattung aller futterberührenden Teile in NIRO, bis zu max. 30 % Gesamtfeuchte des Futters geeignet, regelmäßige Kontrollreinigung ist notwendig.



Ferkelaufzuchtställe – Mastställe – Futterautomaten



Trockenfuttersysteme

Ecomat-Breifutterautomat

- 60 cm DM der Futterschale für Ferkel
- 80 cm DM der Futterschale für Mast-
schweine
- optimale Wasserversorgung

Profimat

- für mehliges oder pelletiertes Futter
- patentierte Trogform
- optimale Futterhygiene
- 66 cm Systembreite für Ferkel
- 79 cm Systembreite für Mastschweine

Optimat

- für mehliges oder pelletiertes Futter
- getrennte Fressschale und Wasser-
mulden
- optimale Futterhygiene
- 53 cm Trogdurchmesser für Ferkel
- 76 cm Trogdurchmesser für Mast-
schweine

Weitere Infos in unseren Spezial-
prospekten

Multimat - CCM

Breifutterautomat

- bis 70 % CCM-Anteil geeignet



Maximat -

Trockenfutterautomaten

- 85 - 125 cm
- einsetzbar ab 7 kg - 120 kg Lebend-
gewicht



Profimat Ferkel



Profimat Mast



Optimat Ferkel

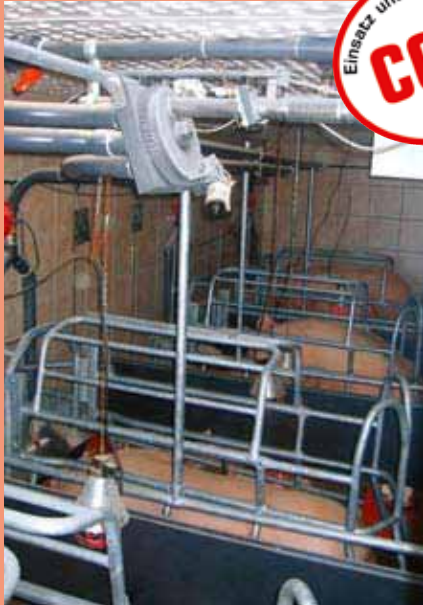


Optimat Mast



Perfekte Multiphasen-Fütterungssysteme

für die Schweinezucht, Ferkelaufzucht und Schweinemast



Neu:
Tender-CCM Vorlagerbehälter
• aus Edelstahl und 2 t Vorlagervolumen



Spotmix – Multiphasen-Breifütterung

Der unangefochtene Profi in der Fütterungstechnik

- bestmögliche Hygiene
- bestmögliche Flexibilität im Einsatz für alle Bereiche der Schweinehaltung
- perfektes Multiphasen-Fütterungssystem
- Neu: Quertrogverteiler für Flüssigfütterung im Wartestall

Vom Alleskönner zum ALLROUND-Fütterungsprofi

- Trockenfutterstellen für Automatenbefüllung oder breiige bis feuchte Futterkonsistenz pro Futterstelle einstellbar
- Restlosfütterung von bis zu 200 m entfernten Futterstellen
- Waageauflösung +/- 10 g
- Minimalfuttermenge von 1 kg/Futterstelle
- Futterleistung von mehr als 600 kg Trockenfutter/Stunde

EASY – Multiphasen-Sensorfütterung

Easy erfüllt exakt die Anforderungen an eine Fütterungstechnik für die Sensor-Ad-Libitum-Fütterung in der Schweinemast.

Einfache Technik – bessere Leistungen – mehr Erfolg mit

- Fütterungscomputer
- EasyMix: Mischbehälter mit 4-kW-Kreiselpumpe
- EasyFeed: Stichelungs-Sensorsystem speziell für die Ad-Libitum-Fütterung
- Das TurboPaket für EasyFeed mit verschiebbarem Trennkörper
- EasyClean: Frischwasser-Reinigungssystem

Babyfeed Flüssigfütterung



Futtertröge

für die Schweinezucht, Ferkelaufzucht und Schweinemast



Tröge für Flüssigfütterung

Sensor-Kurztrög

- Niro-Ausführung



Quertrög

- Acrylbeton und Niro-Ausführung
- optional mit Niro-Kotkante gegen Verschmutzung



Niro-Rundtröge

- optimale Futterverteilung
- 60 cm Durchmesser für Ferkel
- 80 cm Durchmesser für Mastschweine



Sauentröge

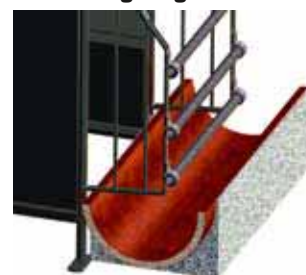
Niro-Trog



Acrylbetontrog



Steinzeugtrög



Klima- und Lüftungssysteme

Systeme zum Energiesparen und Durchatmen - für die Gesundheit von Tier und Mensch



Zuluftführung

Über Jahrzehnte bewährte Porenlüftung sowie moderne Alternativen zum Aufatmen.

System-Porendecke seit Jahrzehnten bewährt

- absolut zugfreie Zuluftführung, auch bei tiefsten Außentemperaturen
- gleichzeitige Deckenisolierung, dadurch minimale Baukosten
- klassische magnesitgebundene Holzwoolplatte oder GFK-Trapezprofil für besonders einfache Montage und Reinigung
- diverse Luftführungskanäle mit gesteuerten Auslassventilen bringen Frischluft an die Nase der Tiere



Regeltechnik

Lüftungs- und Klimatechnik mit höchstem Bedienungskomfort.

Clima Control SLC-3005/10 Zentraler Lüftungscomputer für 10 Abteile

- Zentralcomputer für 10 Abteile/Einzel- oder Zentralabsaugung
- Übersicht aller Abteile auf einen Blick
- einfachste Bedienung durch windowsähnliche Menüführung
- grafische Darstellung sämtlicher Abteildaten
- Eingang für Luftfeuchtefühler
- Ausgänge für Heizung und Kühlung
- Möglichkeit großer Stromersparnis durch Einsatz von Frequenzumformer



Kühlung

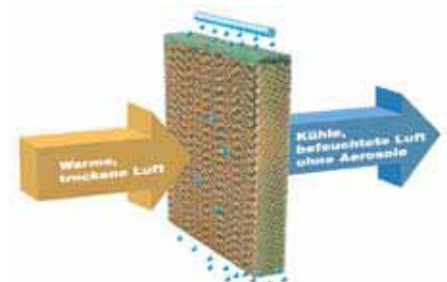
Damit Tier und Mensch auch an heißen Tagen ruhig durchatmen können.

Hoch- und Niederdruck-Sprühkühlung gegen den Wärmestress bei hohen Temperaturen

Effekt der Kühlung bei Hochdruckkühlanlage bis 10 K, bei Niederdrucksprühkühlung 4 – 6 K.

Kühlpaneele - Cool Pad

- Abkühlung bis zu 10 K möglich
- höhere Tageszunahmen
- weniger Ausfälle, Hitzestress
- Geburtenstall kühl halten (säugende Sau 18 C° - ideal)
- wenig Umrauscher
- höhere Zahl an Ferkel / Sau
- Energieersparnis auf Grund niedriger Lufttrate
- hohe Luftqualität im Abteil
- geringe Anschaffungskosten
- wenig Wartungsaufwand



Tränkesysteme, Wassermedikamentierung und Abferkeltrennwände

zum Wohle und der Gesundheit der Schweine



Tränken für die Abferkelung



Medikatorpumpe

Zur Dosierung von Medikamenten, Vitaminen, Desinfektionsmittel (Dosiermenge 0,2 % - 2,0 %)

Wasserdurchflussmenge (min. 9l/h - max. 3500l/h)

- Flüssigfuttermedikation bei Spotmix Multiphasenfütterung
- Trinkwassermedikation (alternativ 1-10% möglich)



Abferkeltrennwände

50 mm PVC-Profil mit stabiler Click-Verbindung

- besonders kratz feste Oberfläche



Nippel- und Schalentränken



54 mm PP-Profil mit H-Verbindung

- hohe Festigkeit durch Wabenstruktur



Wasser ist das wichtigste Futtermittel - ausreichendes Angebot in optimaler Hygiene ist dabei entscheidend

Zubehör



Silos

Polyestersilos



Trevirasilos



Gületechnik

Flygt-Gülepumpen



Flygt Rührwerk



Güllezubehör

- Güllespülschieber
- Schwemmkanalschieber
- Gülleverrohrung
- Güllestöpsel

Beschäftigungsmaterial



Unser umfassendes Gesamtkonzept für Ihren Stall:

- Flygt-Gületechnik
- perfekte Multiphasen-Fütterungssysteme für Flüssigfütterung, Trockenfütterung und Breifütterung
- Schauer Lüftungssteuerung für Poren- und Riesellüftung mit Unterflur- und/oder Oberflurabsaugung, Einzel- und Zentrallüftungssysteme
- Delta-Rohr-Heizung und Bodenheizplatten mit Fronius Heizungssteuerung
- Delta Kunststoffbeton Ferkelspalten: Solid Set
- Schweine Spezialgussroste

Fertigstallkonzept

mit starken Partnern in Ihrer Nähe



Baumeisterstall

mit ausgewählten Architekten und Baufirmen in Ihrer Nähe.

Duo Modulsystem mit Wolf System in Österreich

Fertigstallkonzept für Schweineställe von Wolf System und Schauer Agrotronic besticht in Qualität auf der ganzen Linie!

Das Gebäude ist in massiver Beton-Fertigteilbauweise mit 10 cm Isolierung ausgeführt. Zur verbesserten Lebensdauer werden auch Edelstahlverbindungen verwendet.

Mit 50 bis 75 cm Tiefe der Güllekanäle wird das Konzept einer ausreichenden Zwischenlagerung von Gülle, sowie noch ausreichendem Luftraum für Schadgase im Güllekeller gerecht. Die Luftzuführung erfolgt aus dem isolierten Dachraum über Porendecke.

Die gesamte Stalltechnik besteht aus bewährten Komponenten aus dem Lieferprogramm von Schauer Agrotronic.



Weitere Projektpartner in Deutschland sind:

Seit vielen Jahren ist die Fa. **Schick Agrarbau** ein zuverlässiger Partner für die Landwirtschaft, wenn es um Neubauten oder Erweiterungen von landwirtschaftlichen Bauten wie Stallungen und Lager- oder Maschinenhallen in massiver Fertigteilbauweise oder Behälter jeder Art geht.



Farmbau Fertigsysteme GmbH ist ein leistungsstarkes mittelständisches Unternehmen, das sich auf den Systembau in massiver Fertigteilbauweise spezialisiert hat. Stallgebäude in wärmedämmter Betonsandwich-Fertigteilbauweise werden dabei mit eigener Planungs- und Statikabteilung im Fertigteilwerk Insingens produziert und vor Ort mit einem leistungsfähigen Team errichtet.



SCHAUER

IMMER EINE IDEE VORAUSS

SCHAUER Agrotronic GmbH
A-4731 Prambachkirchen, Passauer Str. 1
Tel. +43/72 77/23 26-0
Fax +43/72 77/23 26-22
e-mail: office@schauer.co.at

SCHAUER Maschinenfabrik GmbH Vertriebsgesellschaft
D-94060 Pocking, Gewerbering 19
Tel. +49/85 31/82 72
Fax +49/85 31/82 71
e-mail: office@schauer-vertrieb.de

SCHAUER Agrotronic AG
CH-6210 Sursee, Buchenstrasse 3
Tel. +41/41/926 80 00
Fax +41/41/926 80 01
e-mail: switzerland@schauer.co.at

SCHAUER, spol. s r.o.
SK-94901 Nitra, Priemyselna 4
e-mail: office@schauer.sk

SCHAUER - AGRA d.o.o.
HR-10370 Dugo Selo, Josipa Zorica 133
e-mail: hrvatska@schauer.co.at

SCHAUER Italia snc
I-25020 Gambara (BS), Via Marcolini
e-mail: info@schaueritalia.it

SCHAUER - AGRA ro srl
RO-300055 Timisoara, Str. Augustin Pacha nr. 1, et. 3, ap 15
e-mail: romania@schauer.co.at

SCHAUER Ukraine Repräsentanz
UA-08300 Boryspil, Brovarska 54 Str.
e-mail: ukraine@schauer.co.at

SCHAUER Russland Repräsentanz
RU-125 009 Moskau, Bolschoj Koslowskij Str. 6
e-mail: russia@schauer.co.at

e-mail: office@schauer.co.at
internet: www.schauer.co.at