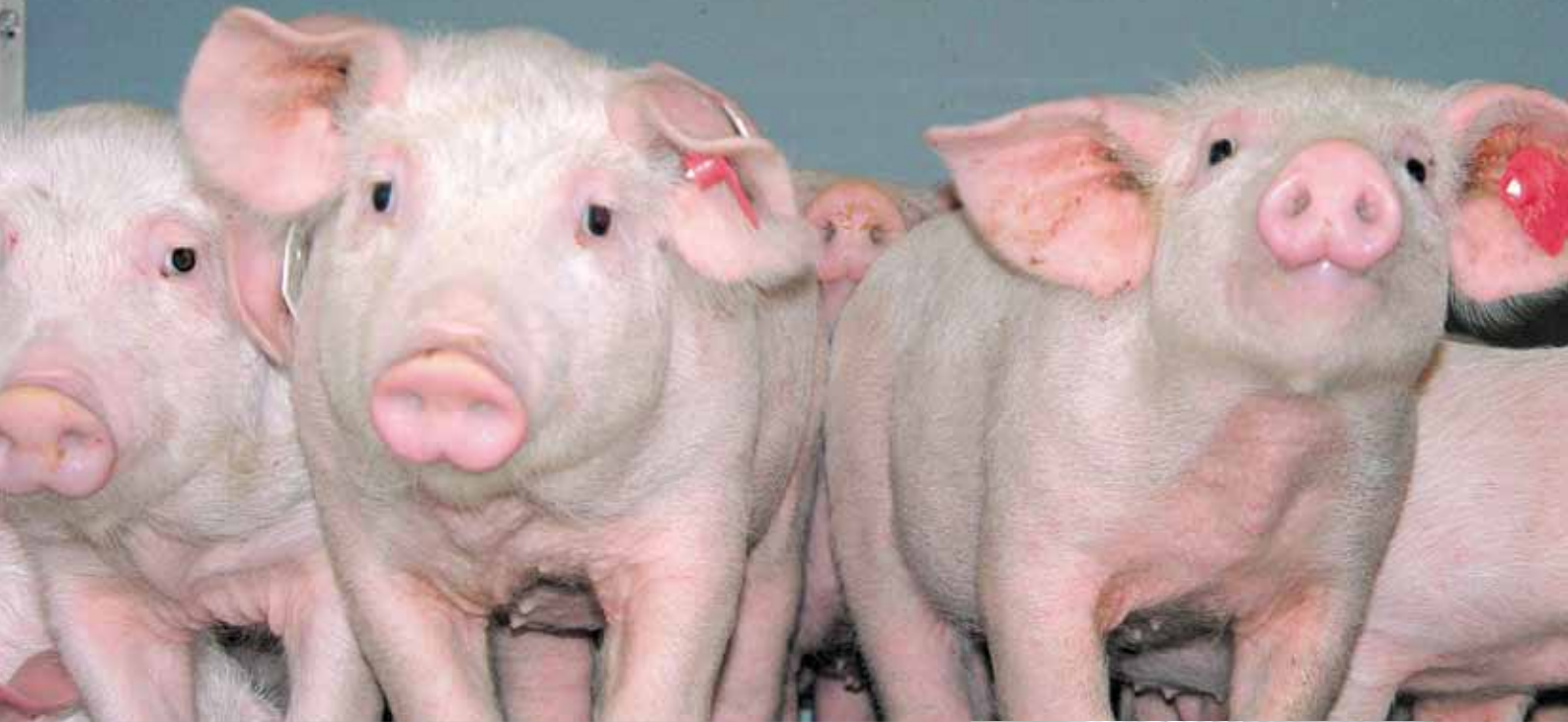


# **Spotmix**-Multiphasen-Restlosfütterung



Spart Futterkosten und verdient  
mehr Geld in der Schweinehaltung



# Spotmix

Funktionsschema



Innovative Technologie für die automatische Breifütterung

Vorsprung durch 20 Jahre Innovation

Mit SPOTMIX stellt Schauer einmal mehr hohe Kompetenz und Präzision in der Fütterungstechnik unter Beweis.

## Präzise: Mischung als Trockenfutter

Für jede einzelne Futterstelle wird exakt die richtige Portion und Rezeptur zubereitet. Diese Technologie mit dem Europatent eignet sich überdies für CCM und Feuchtgetreide.

## Hygienisch:

### Transport als Trockenfutter

Die präzise portionierte Rezeptur wird nun im Luftstrom zum SPOTMIX-Rotationsverteiler geblasen. Die Leitungen bleiben sauber und trocken.

## Flexibel: Verteilung als Flüssigfutter

Im SPOTMIX-Rotationsverteiler wird das Futter optional mit Wasser vermischt und als Flüssigfutter im Trog verteilt oder als Trockenfutter ausdosiert. Anschließend werden der Rotationsverteiler und die Leitungen mit Luft und Wassernebel gereinigt.

## Die SPOTMIX-Vorteile im Überblick

- Angefeuchtetes Futter für Einzeltröge sowie für Sensor-Kurz- und Rundtröge; Sie bestimmen den optimalen Trockensubstanzgehalt des Futters

- Mit täglich angepassten Energie- und Proteinmengen für jedes Tier oder jede Gruppe
- Perfekte Multiphasenfütterung auch bei ad libitum Sondenfütterung
- Das patentierte Verfahren sorgt für bestmögliche Hygiene, da keinerlei Reste in der Anlage verbleiben; eine saubere Sache!
- Einsatz von Kleinmengen und Vitaminen über ein 2. Wasserventil verschleppungsfrei möglich

## Vom Alleskönner zum ALLROUND-Fütterungsprofi

- Trockenfutterstellen für Automatenbefüllung oder breiige bis flüssige Futterkonsistenz pro Futterstelle einstellbar

- Restlosfütterung von bis zu 200 m entfernten Futterstellen
- Waageauflösung +/- 10 g
- Minimalfuttermenge ab 0,5 kg/Futterstelle
- Futterleistung bis zu 600 kg Trockenfutter/ Stunde
- Trocken- und Flüssigfütterungsfutterstellen möglich
- Gesteuerte Wasserventile für Anpassung des TS-Verhältnisses

## Rotationsverteiler für 6 Futterstellen

Zuverlässig und nahezu verschleißfrei.



# Clevere Detaillösungen

Spotmix Multiphasenfütterung für 4000er Ferkelaufzuchtstall



Höchster Qualitätsstandard in Produktion und jedem Detail



## SPOTMIX II Portionsmischer

Der mit einer Genauigkeit von 1:10.000 arbeitende und geprüfte Portionsmischer bereitet pro Futterstelle die jeweils aktuell benötigte Futtermischung zu.

Mit einer Waageauflösung von 10 g können auch Kleinstmengen exakt dosiert werden. Die rasche Futterverteilung läuft synchron mittels Industriekompressor.

Im Stall kann für jedes Ventil Wasser zudosiert werden. Das Futter-zu-Wasser-Verhältnis kann 1:1 bis 1:4 betragen.

Durch den 2. Wiegebehälter können mit Spotmix II Futtermischungen für eine Gruppe von Tieren gemeinsam aufbereitet und ventillweise exakt ausdosiert werden. Dadurch kann die Austeilgeschwindigkeit um bis zu 30 % gesteigert und der Energieverbrauch deutlich verringert werden.

## SPOTMIX Tender

CCM-Vorlagerung für Radlader und Silofräsenbeschickung mit bis zu 2.000 kg Vorlagerenvolumen. Behälter und Förderschnecke komplett aus Edelstahl bzw. pulverbeschichtet für optimale Funktionalität und Futterhygiene.

**Elektroinstallation:**  
Besonders einfache Montage und Servicefreundlichkeit durch BUS-SYSTEM!

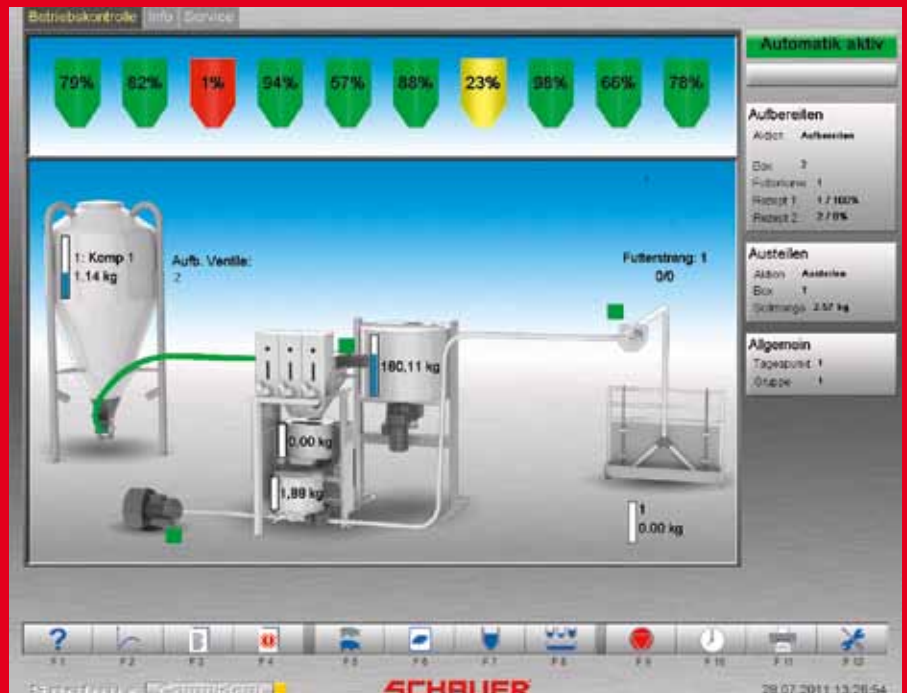
Unübertroffen in Frische, Hygiene und Flexibilität bei der Fütterung!

## Industriekompressor

- Für verschleißarmen Betrieb
- Extrem leise



# Optimales Sauenmanagement



Alle Futter- und Managementdaten auf einen Blick

## DIE HIGH-END LÖSUNG FÜR IHREN SAUENSTALL

### SPOTMIX Senso

bietet sicheren Schutz vor Feuchtigkeit, Staub und aggressiven Einflüssen durch kompakte Kapselung. Alle Funktionen sind auf dem Hintergrund beleuchteten TFT-Farbmonitor ersichtlich. Kombination mit Compident Abruffütterung möglich.

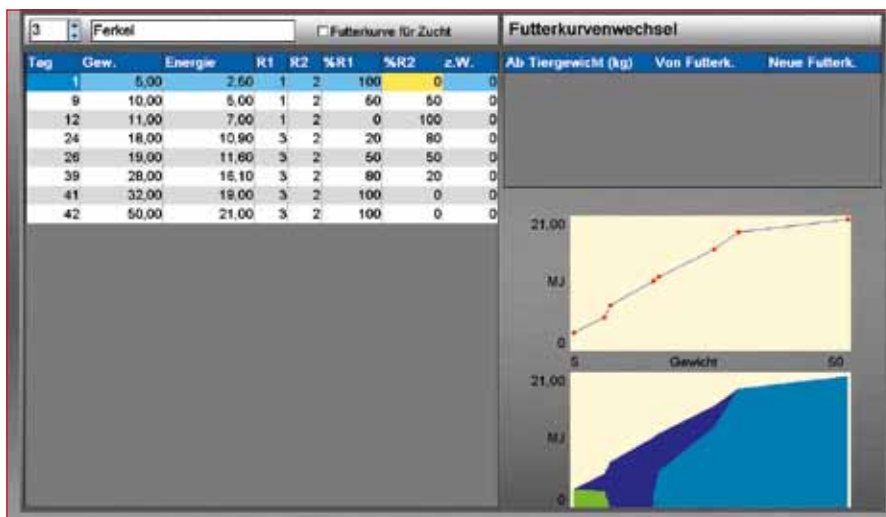
### SPOTMIX Topo

wurde für eine Bedienung am Schreibtisch im Stallbüro konzipiert und bietet eine komfortable Bedienung mit TFT-Farbmonitor, Tastatur und Maus.

In beiden Geräten sind industrielle Embeded-Boards eingebaut. Eine eingebaute unterbrechungsfreie Spannungsversorgung gewährleistet sicheren Betrieb. Die Datensicherung erfolgt auf einem USB-Stick.



Die Handbedienung mit Zustandsanzeige ermöglicht es, dass einzelne Geräte auch unabhängig vom Computer geschaltet und überwacht werden können.



SPOTMIX-Computer von Schauer zeichnen sich durch höchste

- Bedienungsfreundlichkeit und
- Funktions- u. Datensicherheit aus Sauenmanagement leicht gemacht!

# Mit benutzerfreundlichen Grüßen



Box	Art	Anz	Gew
106	Mast	31	12,5
107	Mast	31	20,0
108	Mast	34	25,7
109	Mast	29	15,2
110	Mast	23	15,6
111	Mast	25	15,6
112	Mast	30	15,6
113	Mast	25	6,3
114	Mast	31	6,3
115	Mast	26	6,3

Modernste Elektronik für einfache, intuitive Bedienung

35 Jahre Erfahrung und höchste Kompetenz in der Entwicklung von Hard- und Software geben Ihnen Sicherheit und machen sich beim Auf- und Nachrüsten bezahlt.

## Die Programme

Neue, verbesserte Windows-Programmoberfläche.

Ein umfangreiches Programmpaket erfüllt alle Ihre Wünsche und Vorstellungen. Sei es die Umsetzung Ihrer Futterstrategien, eine korrekte Analyse und Optimierung Ihrer Futtermittel oder die Präzision der Zubereitung und Verteilung.

- Ein ausgefeiltes Managementpaket erlaubt eine betriebswirtschaftliche und tiertechnische Beurteilung Ihrer Ergebnisse
- Ein Umweltpaket bewertet Ihre Stickstoff- und Phosphorbilanzen aufgrund der eingesetzten Futtermittel und Mastergebnisse

Hausinterne Kundenprogrammenschulungen ermöglichen Ihnen eine Vertiefung der Programmkenntnisse und einen Erfahrungsaustausch mit Kollegen.

## Die Welt der Datenkommunikation

Mittels moderner Schnittstellen ist die Fernbedienung und Wartung über Ethernet, WLAN oder Internet möglich.

Die Daten werden in einer SQL-Datenbank gespeichert. Ein Datenexport im XML oder CVS-Format ist standardmäßig integriert.

Überdies bestehen Kopplungsmöglichkeiten zu gängigen Sauenplanern wie Agrocom, Agrosoft, BHZP, Landdata-Eurosoft, etc.

Zukunftssicher und ISOagriNet-kompatibel



Schauer legt besonderen Wert auf die Benutzerfreundlichkeit seiner Produkte. Unkomplizierte und flexible Lösungen sparen Ihnen viel Mühe, Zeit und Geld.

## Pig Manager Mobile II The future has began

Mit einem serienmäßigen PocketPC (PDA) oder einem auf Windows Mobile basierenden stalltauglichen Profigerät mit integrierter Einzeltiererkennung wird über ein Ethernet oder W-LAN-Netzwerk direkt auf die zentrale Datenbank des Fütterungscomputers zugegriffen.

Bei Ihrem Rundgang im Stall haben Sie Zugriff zu allen wichtigen Daten.

Eine schnelle Änderung oder Anpassung ist jederzeit möglich.

## Pig Manager Mobile II

Das mobile Stallmanagement der Zukunft hat begonnen.

- Verfügbar als Software für handelsübliche PDA's oder als Profigerät mit stabilem Gehäuse, Tastatur und TIRIS- und ISO-Einzelerkennung
- Sauen- und Mastmanagement
- Anbindung zu SPOTMIX-Software
- Kompatibel zu anderen Anwendungen auf Basis ISOagriNET

# Die optimale Futterstrategie



Individuell, bedarfsgerecht und tierfreundlich

## Rationierte Fütterung

Wichtig bei schnellwüchsigen Schweinerassen in der Endmast zur Vermeidung von übermäßiger Futtermittelaufnahme („Luxuskonsum“) speziell der männlichen Tiere.

Voraussetzungen für Rationierung sind homogene Tiergruppen, ein Fressplatz pro Tier und gleichzeitige Futtergabe. Exakte Rationierung ist auch besonders wichtig bei der Fütterung von wertvollen Zuchtschweinen.

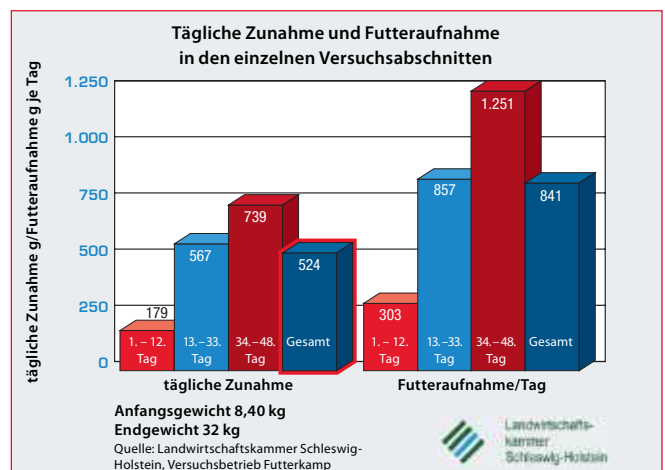
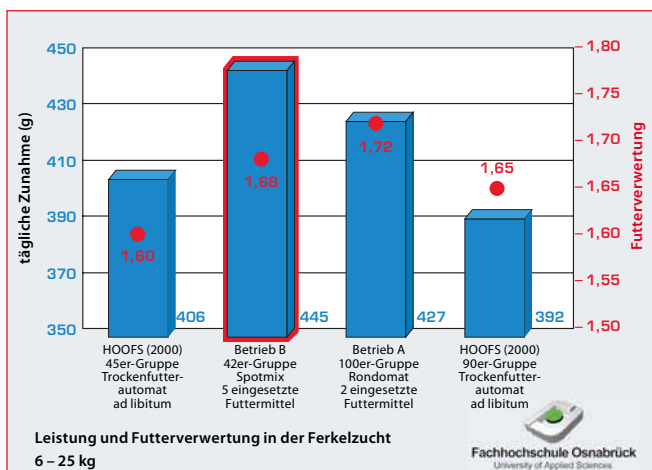
## Fressen, wie es beliebt: ad libitum Fütterung

Hier werden die Mastschweine/Ferkel in vielen kleinen Portionen satt gefüttert. Das erzeugt speziell in der Vormast optimale Zunahmen. Mit Trogsensoren wird kontrolliert, ob der Trog leer ist. Nach Bedarf und Futterstrategie wird er wieder nachgefüllt. Beim Einsatz von Kurztrögen kann Platz gespart und eine bis zu 10 % höhere Belegung erzielt werden. Es ist auch eine günstige Nachrüstung von bestehenden Ställen ohne Umbauarbeiten möglich.

## Multiphasenfütterung

... zur Optimierung der Futterkosten und Zuwachsleistungen.

Nur mit SPOTMIX ist eine echte Multiphasenfütterung möglich. Futterstellenbezogen wird die richtige Menge und Zusammensetzung der Futterkomponenten angemischt und verteilt. Dabei können sogar Kleinstmengen wie Vitamine restlos und punktgenau gefüttert werden. Damit schaffen Sie die optimale Voraussetzung für beste Schlachtkörperqualität.



# Spotmix füttert à la carte



Babyferkel – Zuchtschweine – Mastschweine

Mit einer zentralen Fütterungsanlage können sowohl Babyferkel als auch Zuchtschweine und Mastschweine „restlos“ gefüttert werden.

## Automatische Breifütterung in der Babyferkelaufzucht – rationiert oder ad libitum

Der Einsatz der SPOTMIX-Fütterungsanlage zeigt nachweislich höhere tägliche Zunahmen von durchschnittlich 10 – 20 %. **AUTOMATISCH anfütern ohne zusätzliche Trockenfutterautomaten!** Mit SPOTMIX fallen die Umstellungsprobleme von der Muttermilch auf Trockenfutter durch Breifütterung und die damit verbundene bessere Verdaulichkeit weg. Speziell in Verbindung mit Sondenfütterung wird 10- bis 12-mal täglich frisches Futter in kleinen Mengen verabreicht.

## Multiphasenbreifütterung für Zucht- und Mastschweine

Ob im Abferkelbereich, Deckzentrum oder im Wartestall – nur mit SPOTMIX ist es möglich die Anforderungen an die moderne Tierhaltung für alle Bereiche kompromisslos zu erfüllen.

Mit einem Zyklon können auch der Vorratsbehälter einer Compident-Abbruffütterungsstation oder Futterautomaten (Baulehrschau Haus Düsse) befüllt werden. Mit einem speziellen Futterverteiler kann das Futter bei einem Tier-/Fressplatzverhältnis von 1:1 auch bei Langtrögen verabreicht werden. Der Niro-Trog wird dazwischen leer gefressen und sauber gehalten. Perfekte Fütterungshygiene ist damit gewährleistet.



## SPOTMIX Langtroglverteiler

NEU

Für die gruppenorientierte Fütterung bei Sauen im Wartestall. Sauengruppen bis zu 16 Tiere/Ventil möglich.



## SPOTMIX verdient Geld

- Futterkostensparnis durch optimale Futtermischung und bessere Futtermittelnutzung (0,1 kg = + € 1,5/ Mastschwein)
- Mehr Umtriebe durch höhere Tageszunahmen (+ 10 g = + € 1,5/ Mastschwein [bei DB € 25,-/ Mastschwein])

# SCHAUER steht für Qualität



... und im Fall der Fälle mit Rat und Tat zur Verfügung

## SCHAUER Bonus: Entwicklung, Planung, Produktion und Montage in einer Hand

Eine eigene, große Elektronikabteilung entwickelt und produziert Computer, Steuerungs-Elektronik und Schaltschränke. Die Ingenieure und Informatiker der hauseigenen Hard-, Softwareabteilung sichern Ihnen Vorsprung durch ständige Weiterentwicklung der Elektronik und Programme.

**SCHAUER** bietet mit mehr als 300 Mitarbeitern umfassende Dienstleistungen und Produkte mit nachhaltiger Qualität. Im Herzen des Unternehmens arbeiten über 40 Ingenieure und Spezialisten an der Entwicklung und Fertigung der Elektroniksysteme. Ihre Erfahrung, ihr Erfindergeist und ihr Qualitätsbewusstsein sind ein entscheidender Faktor in der Erfolgsgeschichte von **SCHAUER**.

## Das SCHAUER Elektronikteam und ihre Leitsätze

- Wir sind SCHAUER Agrotronic
- Unsere Systeme sind wirtschaftlich und tierfreundlich
- Wir sind mit Herz und Kopf beim Kunden – aus Begeisterung für eine gemeinsame erfolgreiche Zukunft

## Alles aus einer Hand

24 Stunden am Tag, 365 Tage im Jahr sind sie im Einsatz – unsere Produkte kennen keinen Stillstand. Die hohe Fertigungstiefe und die eigene Entwicklung der Hard- und Software sichern für Sie diese Höchstleistung. Ob Software, Hardware, Platinen, Bestückung oder Montage - für eine zuverlässige und professionelle Elektronik überlassen wir nichts dem Zufall!

Die Tochterfirmen von SCHAUER in Deutschland, der Schweiz, der Slowakei, in Kroatien, Italien, Rumänien, Ukraine und Russland, die vielen Vertretungen und Stützpunkte in Europa und Übersee von Süd-Ost Asien bis Amerika sichern Betreuung und raschen Service.



SCHAUER Fütterungstechnik verbindet jahrzehntelange Erfahrung mit modernster Technologie. Der Erfolg unserer Kunden gibt uns Recht. Nützen Sie den Vorsprung und rufen Sie uns an!

SCHAUER Agrotronic GmbH  
A-4731 Prambachkirchen, Passauer Str. 1  
Tel. +43/72 77/23 26-0  
Fax +43/72 77/23 26-22  
office@schauer-agrotronic.com

SCHAUER Maschinenfabrik GmbH  
Vertriebsgesellschaft  
D-94060 Pocking, Gewerbering 19  
Tel. +49/85 31/82 72  
Fax +49/85 31/82 71  
germany@schauer-agrotronic.com

SCHAUER Agrotronic AG  
CH-6210 Sursee, Buchenstrasse 3  
Tel. +41/41/926 80 00  
Fax +41/41/926 80 01  
office@schauer.ch

office@schauer-agrotronic.com  
www.schauer-agrotronic.com

**SCHAUER**<sup>®</sup>  
PERFECT FARMING SYSTEMS